

Zenair Europe

Lettre de Service



Cette lettre de service (SL) a été émise par Zenair SARL (Europe).

Lettre Service N°:	ZE-2009-05	Traduction offerte par Roanne Aéronautique															
Date de sortie:	24 novembre 2009																
Objet:	Renforts des supports de guignols d'aileron pour les CH 601 XL/CH 650E.																
Modèles concernés:	Tout les modèles CH 601 XL/CH 650E construit et utilisé en ULM (MTOM de 450 kg +5%) et définit par le standard LTF-UL (ou similaire).																
Numéro(s) de série :	Tous modèles concernés construits par CZAW ou assemblés à partir d'un kit CZAW. Tous modèles concernés assemblés à partir d'un kit américain, jusqu'au N° 6(5)-6890.																
Fabriqué par:	Czech Aircraft Works (CZAW) et autres.																
Explication:	Selon <u>l'Institute for Reliability Engineering</u> de l'Université Technique de Hambourg en Allemagne, cette modification a le potentiel de réduire la possibilité de vibrations non-linéaire dans le système de contrôle des ailerons pour les avions affectés.																
Directive(s):	<p>Tel qu'illustré sur le plan (6-ZI-3G), cette mise à jour comprend des pièces supplémentaires dans chaque aile pour rendre moins flexible les attaches de guignols des ailerons. Voir les références pour le matériel, les dimensions, la location et les détails d'installation.</p> <p>Pièces incluent:</p> <table border="1"><thead><tr><th>DESCRIPTION</th><th>N° de pièce</th><th>QTY.</th></tr></thead><tbody><tr><td>Renfort principal pour guignol d'aileron (channel)</td><td>6Z - 1G - 1</td><td>2</td></tr><tr><td>Angle Standard en "L"</td><td>6Z - 1G - 2</td><td>8</td></tr><tr><td>Trappe d'inspection</td><td>6Z - 1G - 3</td><td>2</td></tr><tr><td>Rivets A4 et A5</td><td></td><td>...</td></tr></tbody></table> <p>Notez: La « peau » de l'aile n'aura pas besoin d'être enlevée pour installer cette mise à jour, cependant, des trappes d'inspections supplémentaires devront être faites sur la surface inférieure de l'aile afin de permettre l'installation des pièces.</p>		DESCRIPTION	N° de pièce	QTY.	Renfort principal pour guignol d'aileron (channel)	6Z - 1G - 1	2	Angle Standard en "L"	6Z - 1G - 2	8	Trappe d'inspection	6Z - 1G - 3	2	Rivets A4 et A5		...
DESCRIPTION	N° de pièce	QTY.															
Renfort principal pour guignol d'aileron (channel)	6Z - 1G - 1	2															
Angle Standard en "L"	6Z - 1G - 2	8															
Trappe d'inspection	6Z - 1G - 3	2															
Rivets A4 et A5		...															
Date d'effet:	Dès que possible.																
Mises-en conformité:	Zenair recommande cette mise à jour avant l'abrogation des limitations opérationnelles exigées par la consigne de navigabilité allemande : LTA08-011-1 (ou similaire). Avertissement: Toujours se conformer à la réglementation applicable ; les conditions peuvent varier d'un pays l'autre.																
Références:	<ul style="list-style-type: none">• Plan Zenair No. <u>6Z-1G (Feb. 22, 2010)</u>• Info additionnelles dans le manuel de service du CH 601 XL S-LSA de chez AMD * <p>* disponible gratuitement sur internet; contacter nous pour plus de détails.</p>																

Remarque:

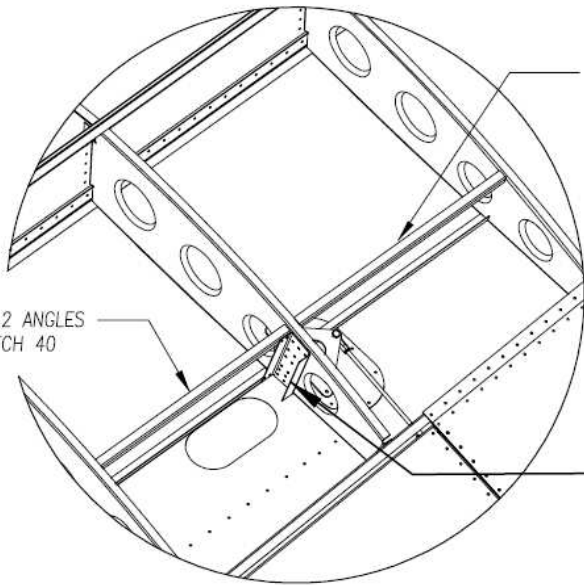
La mise en conformité avec cette lettre de service doit être inscrite dans le manuel de maintenance de l'avion.

Pour plus d'informations sur cette lettre de service, contacter votre représentant ZENAIR local ou :

Zenair Sarl Z.I. No.2 Aérodrome de Valenciennes 59121 PROUVY, France

Tel: 0033-(0)6-46-30-43-30 e-mail: Europe@zenair.com

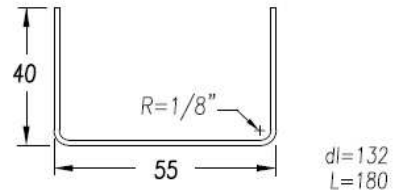
www.zenairulm.com



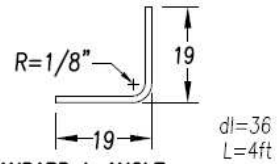
6Z-1G-2 ANGLES
OUTBOARD OF RR #7
TOP AND BOTTOM
A4 PITCH 50

6Z-1G-2 ANGLES
A4 PITCH 40

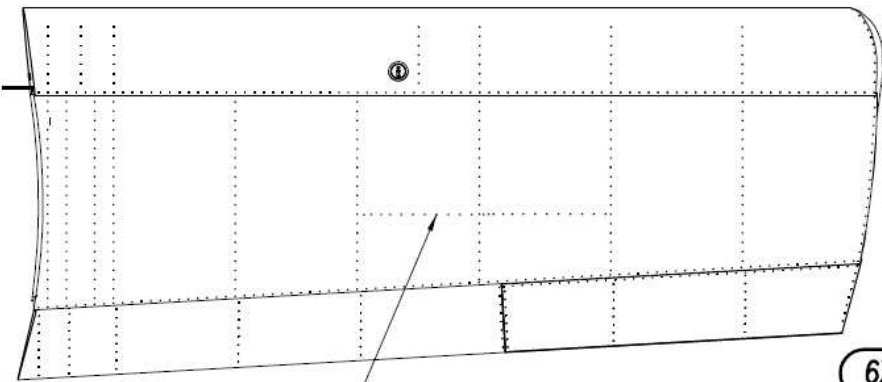
6Z-1G-1
REPLACES 6W6-10 BY 6Z-1G-1
ADD 2 RIVETS A5 IN ENDS
OF 6Z-1G-2 ANGLES



6Z-1G-1 BELLCRANK SUPPORT CHANNEL
t=.040" 6061-T6 (2 REQ'D)

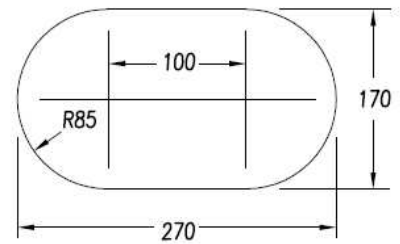


6Z-1G-2 STANDARD L ANGLE
t=.025" 6061-T6 (4 REQ'D)
TRIM TO FIT

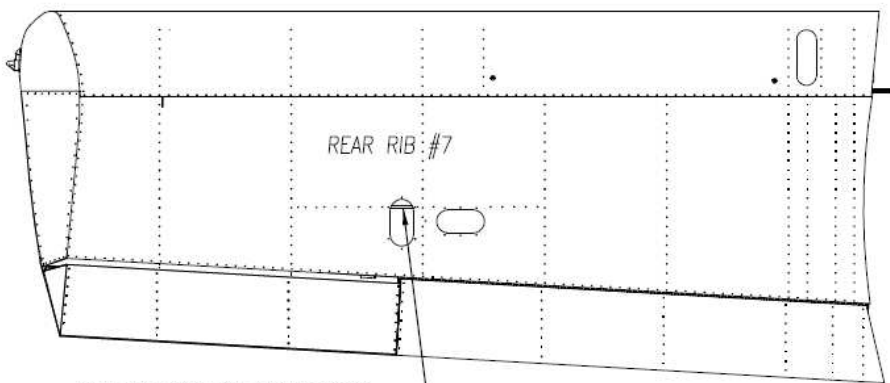


TOP SIDE OF RIGHT WING

6Z-1G-2 ANGLE IN LINE WITH
FRONT FLANGE OF BELLCRANK
SUPPORT CHANNEL 6Z-1G-1
TOP AND BOTTOM



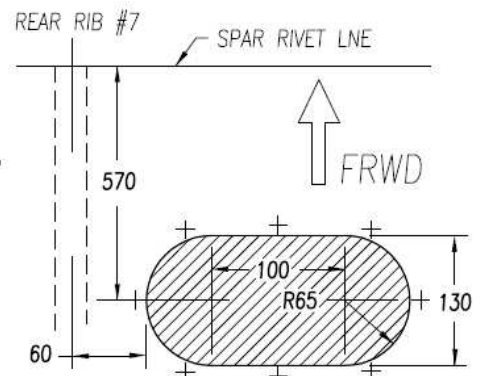
6Z-1G-3 AILERON ACCESS COVER
t=.025" 6061-T6 (4 REQ'D)
OVERLAPS ON OUTSIDE



BOTTOM SIDE OF RIGHT WING

AILERON ACCESS COVER IS
REPLACED TO OVERLAP ON
OUTSIDE WITH NUTPLATES
OR RIV-NUTS ON BOTTOM SKIN

NOTE: HOLE NOT REQUIRED IF REAR TOP SKIN
IS REMOVED TO DO MODIFICATION.



CUTOUT IN BOTTOM SKIN 6W8-2
TO REPLACE CHANNEL WITH 6Z-1G-1
AND TO ADD STANDARD L ANGLES.
Actual position of cut-out may vary.
Cut opening so that it will not interfere
with reinforcement angle to be installed

ZODIAC
CH 601 XL / 650

ULM Aileron Bell-crank Changes

6Z-1G

Copyright© 2009 CHRIS HEINTZ

DATE: 22 FEB 2010