

Zenair Europe

Lettre de Service



Cette lettre de service (SL) a été émise par Zenair SARL (Europe).

Lettre Service N°:	ZE-2009-02B (une amélioration de la S.L. : ZE-2009-02)
Date de parution:	28 novembre 2009 Traduction offerte par Roanne Aéronautique
Objet:	Design alternatif pour une butée d'ailerons dans le fuselage (aussi connue sous le nom de "Torque Tube Stop")
Modèles concernés:	Tous les Zenair Zodiac CH 601 XL (ULM fabriqués en usine ou à partir de kit).
Numéro(s) de série	Tous les modèles.
Fabriqué par:	Czech Aircraft Works (CZAW) et autres.
Explication:	<p>Les Zenair CH 601 XL construits selon le standard allemand LTF-UL ont un design tchèque du "Torque Tube Stop" monté à l'arrière du manche (ref. CZAW plan No. 6-B-17CZ). Cette butée protège le système de contrôle des ailerons.</p> <p>Cette lettre de service propose un meilleur design de "butée" qui permet une maintenance (et réglage de tension des câbles d'ailerons) beaucoup plus facile. Si les pièces originales de chez CZAW ne sont pas encore installées, Zenair recommande l'installation du nouveau design (plan 6Z-3G) pour tous les modèles affectés.</p>
Directive(s):	<p>Si un "Torque Tube Stop" (une butée) n'est pas encore installé à cet endroit, obtenir ce nouveau design de "butée d'aileron" (6Z-3G) et installez les pièces en utilisant les informations fournis sur ce plan (Page 2). Si la butée de chez CZAW est déjà installée, aucune autre directive n'est nécessaire: le remplacement est acceptable mais pas obligatoire.</p>
Date d'effet:	Dès que possible.
Mises-en conformité:	<p>Zenair recommande fortement la mise en conformité avec les S.L ZE-2009-02A ou ZE-2009-02B dès que possible pour tous les modèles affectés.</p> <p>les conditions local peuvent varier- toujours se conformer à la réglementation applicable.</p>
References:	<ul style="list-style-type: none">• Zenair plan No. 6Z-3G (Nov.30)• Voir ZE-2009-02A pour plus de détails (optionnels)

Remarque:

La mise en conformité avec cette lettre de service doit être inscrite dans le manuel de maintenance de l'avion.

Pour plus d'informations sur cette lettre de service, contacter votre représentant ZENAIR local ou :

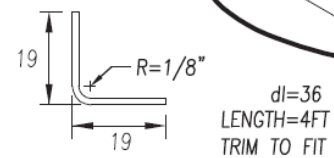
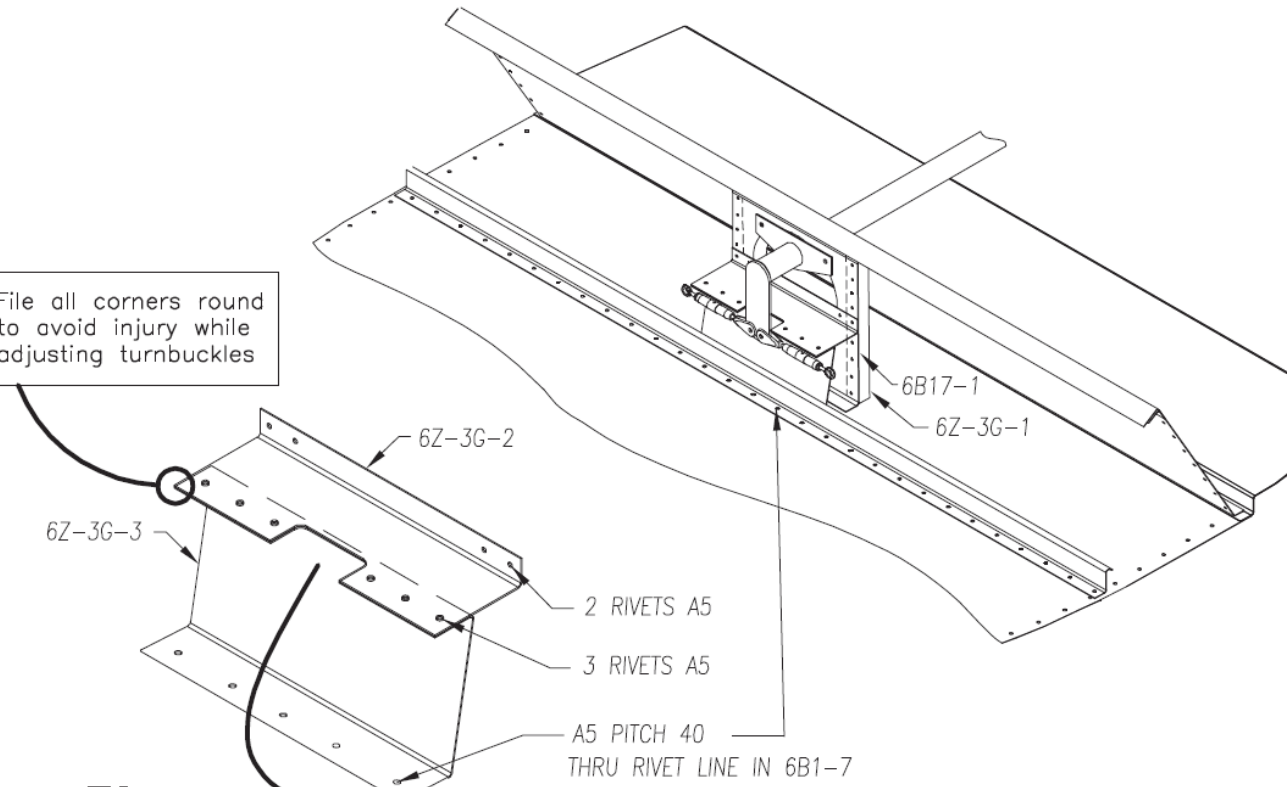
Zenair Sarl Z.I. No.2 Aérodrome de Valenciennes 59121 Prouvy, France

Tel: 0033-(0)6-46-30-43-30 e-mail: Europe@zenair.com

www.zenairulm.com

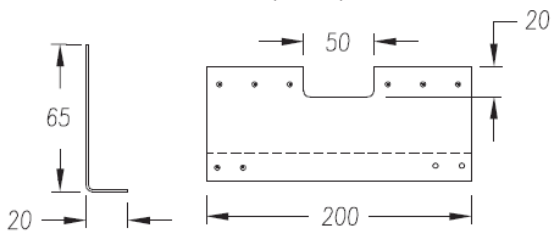
La butée aileron (Torque Tube) a été dessinée par Zenair pour protéger les système de commande contre les manipulation violentes, par vent fort lorsque garer à l'extérieur, ou contre toute pression forte sur le manche par le pilote ou le pax lors de la montée a bord/sortie de l'avion. L'avantage de ce nouveau design est qu'il permet un meilleur accès autour des câbles de commande et des tendeurs que l'ancien design proposé par CZAW. Pour se conformer avec les documents de certification LTF-UL, une butée Torque Tube est **obligatoire** pour les avions Zodiac enregistré en Allemagne (et est fortement recommandé pour les autres). Les deux designs sont acceptable (voir ZE-2009-02A ou ZE-2009-02B).

File all corners round to avoid injury while adjusting turnbuckles

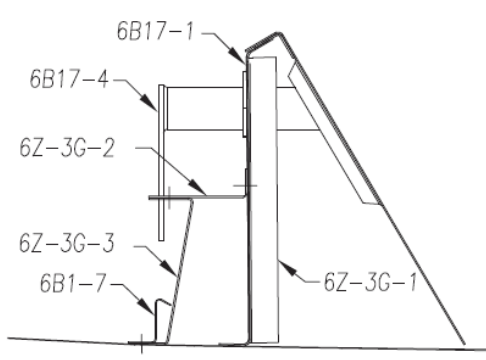


6Z-3G-2
AILERON CONTROL STOP.
FILE CUTOUT TO INCREASE DEFECTION AS NECESSARY.

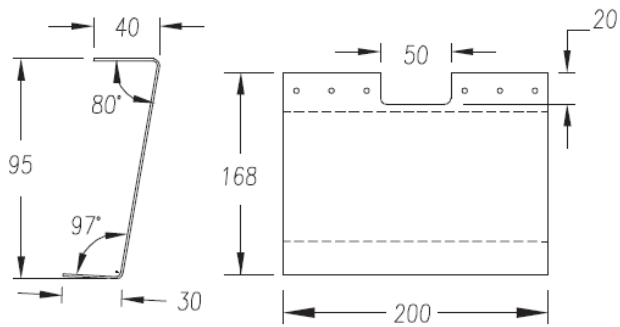
6Z-3G-1 STANDARD L ANGLE
t=.025" 6061-T6 (1REQ'D)



6Z-3G-2 AILERON CONTROL STOP
t=.040" 6061-T6 (1 REQ'D)



6Z-3G-1
ADD AN L ANGLE TO SIDES OF REAR TORQUE TUBE BEARING SUPPORT 6B1-7
A4 PITCH 30



6Z-3G-3 AILERON STOP SUPPORT
t=.040" 6061-T6 (1 REQ'D)

ZODIAC CH 601 XL / 650E	Aileron Control Stop	6Z-3G
	Copyright © 2009 CHRIS HEINTZ DATE: 30 NOV 2009	